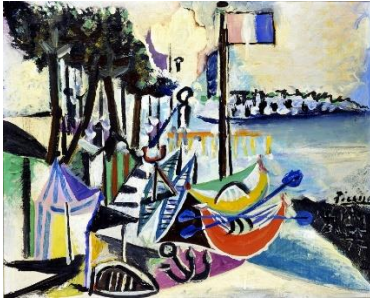


## **Programme des conférences au Castelet des métamorphoses 2022 – 2023**

**Mardi 18 octobre – 18h30**

### **Picasso et la Méditerranée**

La Méditerranée de Picasso est multiple, à la fois vécue et rêvée, depuis le paysage natal des ports espagnols jusqu'aux ateliers des dernières années de sa vie en passant par les villégiatures azuréennes et le Midi d'Antibes, Vallauris et Cannes des dernières années.



**Mardi 29 novembre – 18h 30**

**Béziers- Collioure- Céret** ; les artistes peintres ou sculpteurs du Languedoc entre les XIXe et XXe siècles . Gustave Fayet, Antonin Injalbert, Georges Daniel de Monfreid, Achille Laugé, Etienne Terrus, Aristide Maillol..parmi d'autres . certains très connus d'autres moins mais tous inspirés par les paysages lumineux de ce Midi languedocien.

**Mardi 31 janvier - 18 h 30**

### **Les arts à Toulouse au XIVe siècle**

Au 14<sup>e</sup> siècle, la ville de Toulouse s'affirme comme capitale régionale et artistique. Peintres, sculpteurs et orfèvres y produisent un art original. L'exposition dresse un état des lieux inédit de la création à Toulouse à cette période en s'appuyant sur les recherches les plus récentes. (Exposition au musée de Cluny 18 octobre 2022 – 20 janvier 2023).



**Mardi 21 mars - 18h30**

**Johannes Vermeer** à Amsterdam : le Rijksmuseum prépare la plus grande exposition jamais consacrée à l'artiste.. du 10 février au 24 juin 2023.

On connaît peu de choses de la vie de Vermeer. Il semble avoir entièrement été dévoué à son art dans la ville de Delft. Vermeer est un peintre intimiste par l'esprit et par la forme. Il affectionne les petits formats . Le regard poétique de l'artiste sur la réalité quotidienne la transforme et lui donne une portée universelle. Vermeer maîtrise parfaitement, la thématique intimiste en utilisant des couleurs chaudes et un éclairage tamisé. Connue à son époque il est ensuite oublié et redécouvert au XIXe siècle par un critique d'art. Ses tableaux font alors l'objet d'une véritable traque, rendue plus vive encore par leur rareté...une œuvre d'environ 45 tableaux en 20 années..

**Mardi 18 avril 18h30**

La cathédrale Sainte Cécile d'Albi , entre Moyen Age et Renaissance. La construction de la cathédrale débutée après la croisade contre les albigeois se poursuivra durant un siècle. C'est au XV<sup>e</sup> siècle que deux évêques proches des rois de France , Louis Ier et Louis II d'Amboise, mettront en chantier le décor prestigieux de l'intérieur : peintres sculpteurs, venus de Bourgogne puis d'Italie au début du XVI<sup>e</sup> siècle en feront un chef d'œuvre de la Renaissance française . A l'abri des épais murs dignes d'une forteresse, plus de 5000 m<sup>2</sup> de fresques bleu et or sur les parois et les voûtes illuminent l'espace ...

