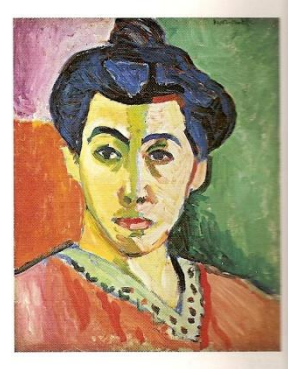
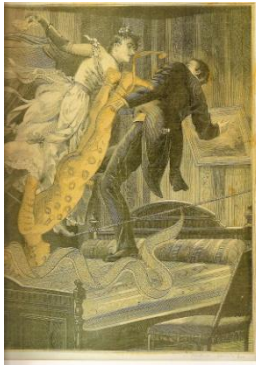


Carcassonne – conférences Anne Réby

Avec le Graph-CMI salle Delteil – Halle aux sports Nicole Abar

Les mercredis à 18h30 – 20h.

tarif 10€ ou 9€ (tarif adhérent Graph)



16 Octobre Le surréalisme et les peintres : le Surréalisme est un mouvement littéraire, qui aborde tous les domaines de l'art . Beaucoup de peintres de l'entre deux guerres s'associent à ce mouvement , autour d'André Breton : Max Ernst, Masson, Miro, Magritte..Dali bien sûr (évoqué lors de la conférence de juin 2019).

20 Novembre Léonard de Vinci - Une exposition exceptionnelle au Louvre. Le grand génie italien de la Renaissance mourut au Clos Lucé le 2 mai 1519. C'est ainsi que le Louvre conserve près du tiers du corpus des tableaux de l'artiste : les peintures apportées en France, achetées par François Ier, entrèrent alors dans les collections royales, où se trouvaient sans doute déjà *La Vierge aux rochers* et *La Belle Ferronnière*, acquises par Louis XII. À cet ensemble extraordinaire, qui constitue l'origine même des collections du musée du Louvre, s'ajoute un fonds exceptionnel de vingt-deux dessins de Léonard de Vinci. Une rétrospective internationale.

18 Décembre Henri de Toulouse Lautrec – une rétrospective à Paris consacrée au peintre H. de Toulouse Lautrec, la 1^{ère} depuis 25 ans. L'exposition du Grand Palais montre comment cet aristocrate du Languedoc, soucieux de réussir a imposé son regard lucide, grave et drôle au Paris des années 1890. Toulouse-Lautrec a su accomplir son ambition de succéder à

Degas et Manet, deux artistes qu'il cite dans sa correspondance. C'est à dire d'être le nouveau peintre de la vie moderne, vécue.

22 Janvier Matisse Figure majeure du monde de l'art, son influence sur les artistes de la seconde partie de ce siècle est considérable par l'utilisation de la simplification, de la stylisation, de la synthèse et de la couleur comme seul sujet de la peinture, De Pablo Picasso, qui fut son ami et le considérait comme son grand rival , à Andy Warhol qui « voulait être Matisse », tous les peintres du XXe siècle ont été confrontés à la gloire et au génie de Matisse.

26 Février Licornes ,dragons et sirènes... Les bestiaires du Moyen Age : Un *bestiaire* désigne un manuscrit du Moyen Age regroupant des fables et moralités sur les « bêtes », animaux réels ou imaginaires nous verrons la représentation et symbolisme des animaux dans les manuscrits, mais aussi les figures représentées dans les mosaïques ,peintures et sculptures médiévales.

11 Mars Bruegel est considéré comme le plus illustre représentant de la Renaissance flamande. Avec une trentaine de tableaux et une soixantaine de dessins, c'est la plus grande exposition qui ait jamais été réalisée en 2019 à Vienne , au Kunsthistorisches museum . Vienne possède la plus importante collection de Bruegel au monde et c'est donc le noyau de cette exposition qui retrace les différentes étapes de sa création.

22 Avril Le street art .. ou art urbain au-delà des graffiti réalisés de tout temps et en tous lieux, l'appropriation d'un lieu public par un (street) artiste est « née à la conjonction de mouvements esthétiques et d'un contexte socioculturel et économique propre au New York des années 1970 » **Ernest Pignon Ernest** est considéré comme l'un des précurseurs de cet art urbain.

20 Mai New York : architecture et urbanisme. Il est difficile de dire quel est le premier gratte-ciel de l'Histoire. Les New-Yorkais affirment qu'il s'agit du

New York Tribune Building, dessiné par Richard Morris Hunt (1875, 79 mètres).
Des origines au XXe siècle, une histoire de démesure...et ce n'est que le début !

17 Juin Picasso Un artiste au XXe siècle . il fait une entrée fracassante dans le siècle avec « les demoiselles d'Avignon » en 1907 ..les formes, le réalisme explosent . rapidement est célèbre, reconnu, ou détesté.. L'art de Picasso est bien loin de l'abstraction ou du concept : une part autobiographique constante s'associe aux références artistiques et culturelles de son époque, aux évènements politiques ou personnels qui l'accompagnent . L'œuvre est chaque fois intimement liée à sa vie personnelle , amoureuse en particulier , ou à ses rencontres.

