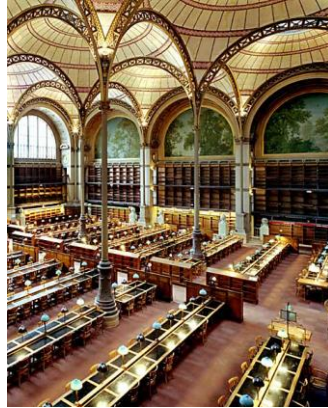
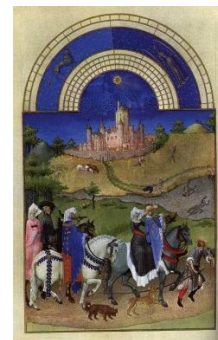
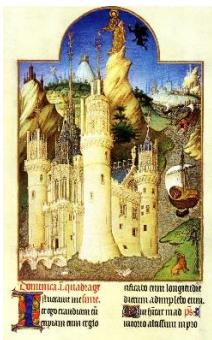


Balade à Paris et en région parisienne Samedi 14, Dimanche 15 Lundi 16 juin 2025. *Le samedi 14 n'est pas encore fixé, ce sera éventuellement à confirmer en fonction des expositions temporaires en cours à Paris.*

Le dimanche 15 juin, exposition « Artemisia Gentileschi » au musée Jacquemart André – l'après midi visite de la **Bibliothèque Nationale Richelieu** , le site et son musée.



Journée du lundi 16 juin : Exposition des enluminures des Très Riches Heures du Duc de Berry au Musée Condé, château de Chantilly .Exceptionnellement l'ensemble des peintures sera dérelié à cette occasion. Seront également exposés tous les livres d'heures (identifiés à ce jour) du collectionneur prodigieux qu'était le Duc de Berry au XVe siècle.



Tarif : je vous demanderai 75€ par journée : pour le dimanche et le lundi = 150€- (Si je rajoute des visites le samedi, il faudra compter également un forfait de 75€ pour cette journée.)

Comme précédemment, **le voyage, votre logement et vos repas sont à votre convenance, et à votre charge.** De même que les déplacements sur place . prévois de me rendre à Chantilly par le train, et il y a une navette pour arriver au château. Je prendrai les réservations pour l'exposition à Chantilly en janvier , pour un groupe de 15 personnes. Si vous êtes intéressé, merci de me le dire rapidement.

